

VALUE Panneau de brassage 19" Cat.5e (Classe D), 24 ports, non blindé, noir

26.99.0349 - Instructions d'installation

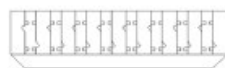
1



180°Angle Type(12、 16、 24、 32、 48、 72、 96 Port)

2

IDC(3 Options)



110 D Type

Krone Type

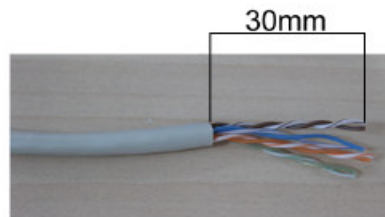
110 D&Krone IDC
Compatible

Color Coding Information



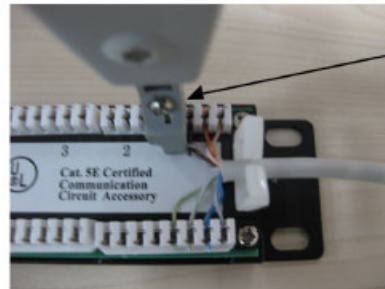
T568A		T568B	
Pin 5	White/Blue	Pin 5	White/Blue
Pin 4	Blue	Pin 4	Blue
Pin 1	White/Green	Pin 1	White/Orange
Pin 2	Green	Pin 2	Orange
Pin 3	White/Orange	Pin 3	White/Green
Pin 6	Orange	Pin 6	Green
Pin 7	White/Brown	Pin 7	White/Brown
Pin 8	Brown	Pin 8	Brown

3



Dénuder environ 30 mm de la gaine du câble et ouvrir les 4 paires.

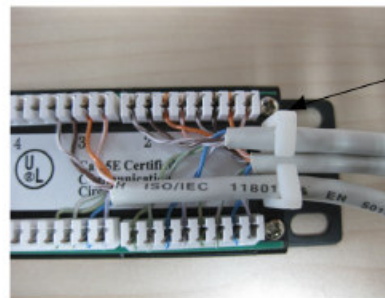
4



Couper à l'extérieur

Suivez les instructions figurant sur l'étiquette de code couleur pour le câblage T568A ou T568B. Utilisez la pince LSA pour sertir et connecter les fils.

5



Support de câble

Utilisez le support de câbles pour maintenir les câbles. L'installation est terminée.